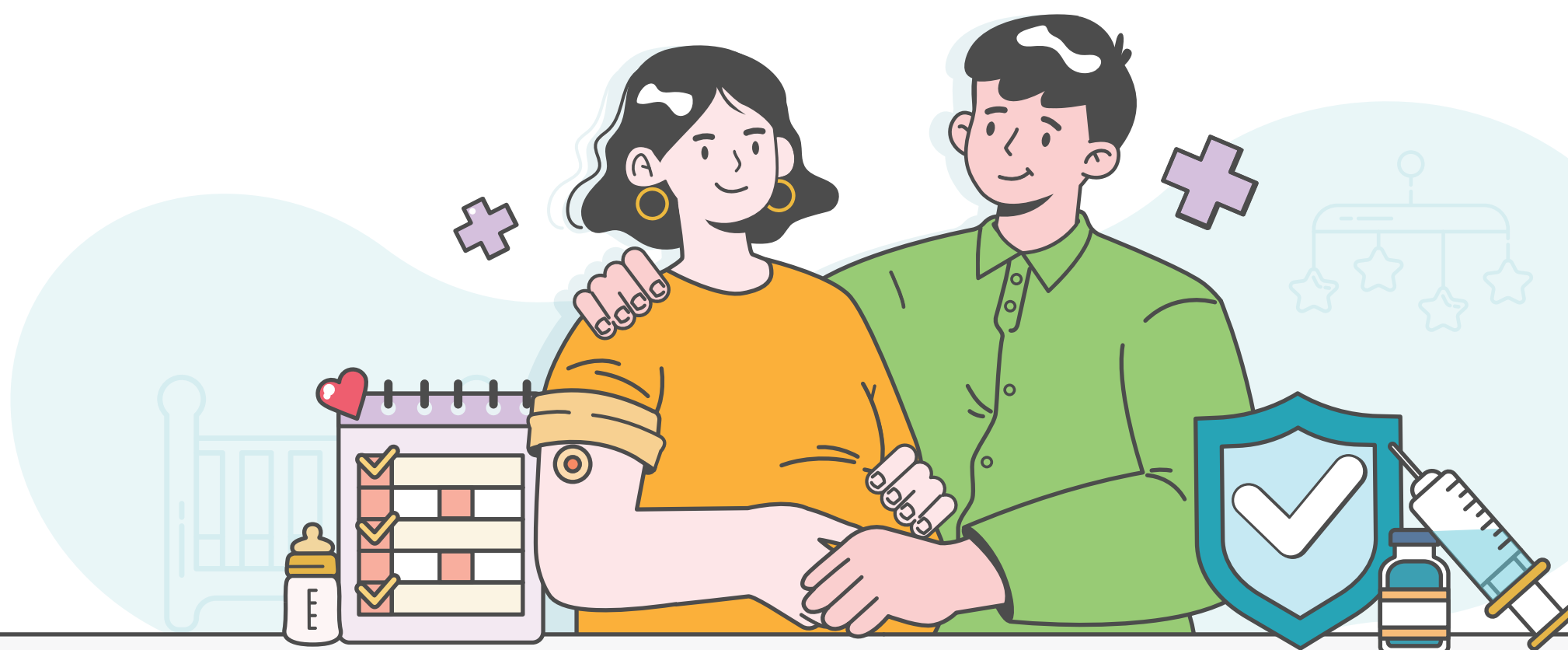


2024-2025절기 임신부 인플루엔자 예방접종 지원사업

인플루엔자 예방접종하고 질병을 이길 병으로!

**지원대상**

임신 여부를 확인한 임신부 [산모수첩 등 소지]

지원내용

인플루엔자 4가 예방접종 1회

지원기간

2024.10.2.[수] ~ 2025.4.30.[수]

접종기관

지정의료기관 및 보건소

*예방접종도우미 누리집에서 확인 가능, 보건소는 방문 전 확인 필수

임신부에게 인플루엔자 예방접종은 왜 필요한가요?

- ☒ 임신부는 인플루엔자에 감염되면 폐렴 등 합병증 발생 위험이 일반인보다 높아 예방접종이 꼭 필요합니다
- ☒ 임신부가 인플루엔자에 감염되면 사산·조산아·저체중아 출산 등의 위험도 높아집니다
- ☒ 임신 중 인플루엔자 예방접종을 하면 태아에게 항체를 전달하여 출생한 신생아의 인플루엔자 감염 예방에 도움을 줄 수 있습니다

따라서 전문가들은 임신부에게 임신 주수에 상관없이 인플루엔자 접종을 우선 권고합니다**임신부 인플루엔자 예방접종, 안전한가요?**

네, 안전합니다. 세계보건기구(WHO), 미국, 호주, 영국, 뉴질랜드 등에서도 임신부에게 인플루엔자 예방접종을 권고하고 있습니다

**예방접종도우미
바로가기**QR 코드를
스캔해주세요

검색창에

예방접종도우미

검색해주세요



이런 분들은 예방접종을 해서는 안 됩니다!

- 과거 인플루엔자 예방접종 후 중증(생명에 위협적인) 알레르기 반응이 있었던 경우
- 인플루엔자 백신 성분에 중증 알레르기 반응이 있었던 경우

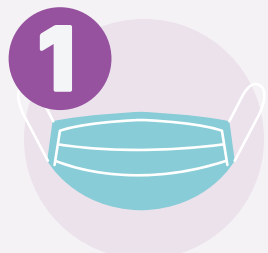
이런 분들은 예방접종에 주의해야 합니다!

- 인플루엔자 예방접종 후 6주 이내 길랭-바레 증후군의 과거력이 있는 사람
- 중등증 또는 중증 급성질환자는 증상이 호전될 때까지 접종 연기

예방접종 전·후 주의사항

- ☑ 예방접종 전 반드시 의사의 예진을 받아야 합니다
- ☑ 건강 상태가 좋은 날 가까운 의료기관에 예방접종이 가능한지 사전 확인 후 방문합니다
- ☑ 예방접종 전, 아픈 증상이 있거나 만성질환이 있다면 반드시 의사와 상담해야 합니다
- ☑ 접종 후 20~30분간 접종기관에 머물면서 급성 이상반응 발생 여부를 관찰한 뒤 귀가합니다
- ☑ 접종 부위는 청결하게 유지합니다
- ☑ 접종 후 2~3일간은 고열 등 평소와 다른 신체 증상이 나타나면 반드시 의사의 진료를 받도록 합니다

의료기관 방문 시 행동수칙



1 보호자와 접종대상자
모두 마스크 착용



2 손소독 등
개인위생 수칙 준수



3 접종 후 현장에서
20~30분 머무르며
이상반응 관찰 후 귀가

인플루엔자 예방접종 후 이상반응

예방접종 후 발생 가능한 이상반응

- ☑ 국소 이상반응: 접종부위가 빨갛게 부어오름, 통증
- ☑ 전신 이상반응: 발열, 무력감, 근육통, 두통 등



부어오름, 통증



발열



무력감



근육통



두통

예방접종 후 이상반응이 생기면

- 경미한 이상반응은 예방접종 후 나타날 수 있으며, 1~2일 이내 호전됩니다
- 다만, 증상이 심해지거나 장시간 지속되는 경우, 그 밖에 다른 증상이 나타난 경우 의사의 진료를 받도록 합니다

예방접종 후 이상반응이 발생하면 보건소 및 의료기관을 통해 신고하실 수 있으며, 「예방접종피해 국가보상제도」를 운영하고 있으니 주소지 관할 보건소로 문의하시기 바랍니다